

Демонстрация контрольной работы за 1 четверть по физике, 7 класс

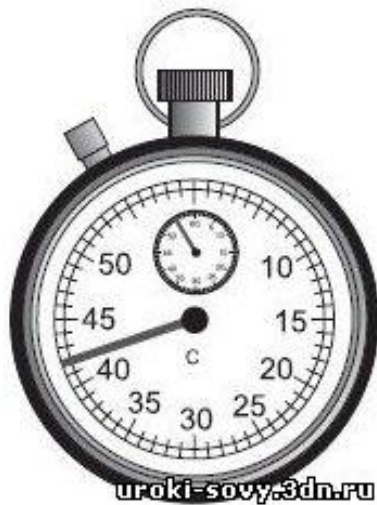
1. Какие явления относятся к физическим?
 - A. Радуга*
 - B. Пожелтение листьев.*
 - C. Падение капель дождя.*
 - D. Свечение электролампы.*
2. К физическим телам относятся...
 - A. Молоко*
 - B. Глина*
 - C. Скамейка*
 - D. Лыжи*
3. Что из перечисленного является веществом?
 - A. Сахар*
 - B. Булка*
 - C. Йод*
 - D. Бинт*
4. Какие слова обозначают физические величины?
 - A. Часы*
 - B. Скорость*
 - C. Километр*
 - D. Линейка*
5. Что из перечисленного является единицей физической величины в СИ?
 - A. Секунда*
 - B. Литр*
 - C. Мензурка*
6. Все молекулы одного и того вещества
 - A. Не отличаются друг от друга*
 - B. Отличаются друг от друга*
7. Что такое диффузия?
 - A. Явление проникновения молекул одного вещества между молекулами другого*
 - B. Явление, при котором вещества смешиваются друг с другом*
 - C. Явление, при котором вещества сами собой смешиваются друг с другом*
8. Вода замерзла и превратилась в лед. Изменились ли при этом сами молекулы воды?
 - A. Нет, не изменились.*
 - B. Да, изменились.*
 - C. Определенного ответа дать нельзя.*
9. Как связаны температура тела и скорость движения молекул?

- А. Температура тела не зависит от скорости движения молекул*
 - В. Чем меньше скорость движения молекул, тем выше температура*
 - С. Чем больше скорость движения молекул, тем выше температура*
10. Почему дым от костра по мере его подъема перестают быть видимым?
- А. Частички сажи исчезают*
 - В. Частички сажи превращаются в другие вещества*
 - С. Частички сажи проникают между молекулами воздуха*
11. Почему не удастся заметно уменьшить объем твердого тела, сжимая его?
- А. Силы отталкивания между молекулами не позволяют их сблизить*
 - В. Силы притяжения между молекулами не позволяют изменить расстояние между ними*
12. В бутылке находится вода объемом 0,5 л. Ее переливают в колбу вместимостью 1л. Изменится ли объем воды?
- А. Увеличится*
 - В. Уменьшится*
 - С. Не изменится*
13. В каком состоянии может находиться спирт: в твердом, жидком или газообразном?
- А. Только в твердом*
 - В. Только в газообразном*
 - С. Только в жидком*
 - Д. Во всех состояниях*
14. Как расположены молекулы газа?
- А. Двигаясь беспорядочно во всех направлениях, почти не притягиваются друг к другу.*
 - В. Между молекулами большая сила притяжения*
 - С. Не расходятся на большие расстояния*
 - Д. В определенном порядке*
15. При одинаковых условиях самая большая скорость у молекул:
- А. Твердого тела*
 - В. Жидкости*
 - С. Газа*
 - Д. Одинакова во всех агрегатных состояниях*
16. Почему увеличивается длина рельса при его нагревании?
- А. Увеличивается расстояние между молекулами.*

В. Увеличивается объём молекул.

С. Увеличивается сила отталкивания

17. Определите цену деления прибора и показания прибора



18. Переведите в систему интернациональную:

3 км =

2 часа =

350 г =

Критерии оценивания: задания 1-17 - по 1 баллу, задание 18 - 3 балла.

0- 6 баллов - «2»

7-13 баллов - «3»

14-17 баллов - «4»

18-20 баллов - «5»